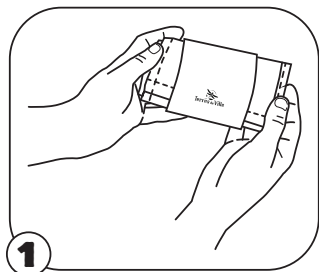
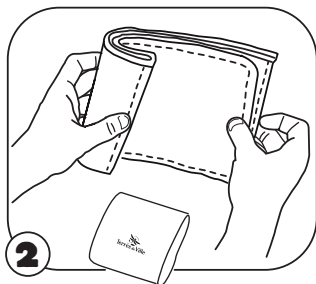


## Mode d'emploi du Kit à Pousser

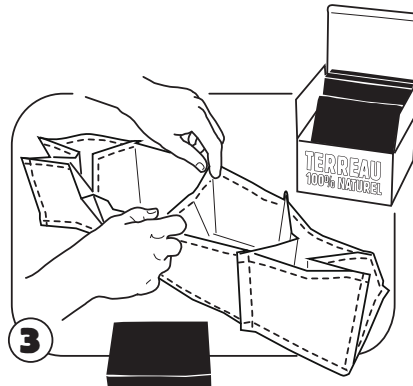


1

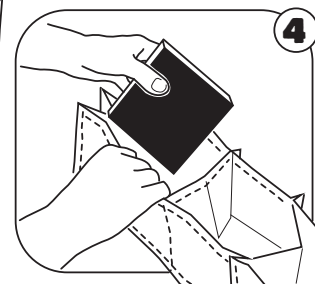


2

Déplier la jardinière

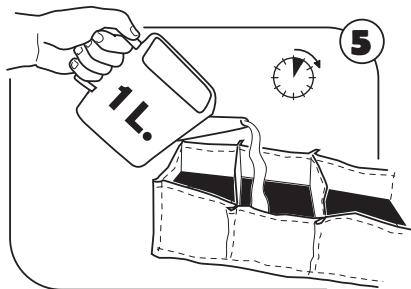


3



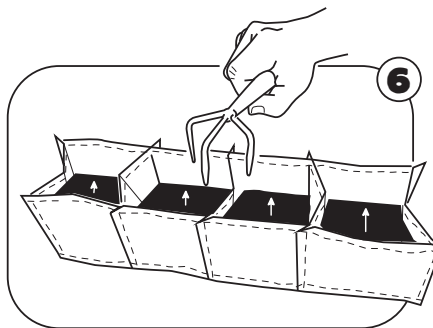
4

Insérer 1 briquette de terreau 100% naturel dans chaque compartiment.



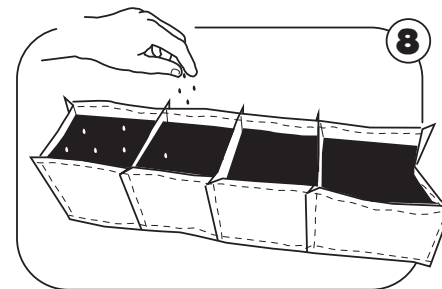
5

Ajouter environ 1 volume d'eau et attendre 5 minutes.



6

Remuer le terreau avec une griffe pour l'aérer  
Renouveler l'opération 2 fois, jusqu'à obtenir  
un beau terreau foncé.



8

Planter vos graines en fonction du calendrier  
de plantation à environ 2 cm de la surface.

## Calendrier de plantation

Pack	Graines	Semis	Arrosage	Exposition	Récolte
<b>Herbes de Provence Pour barbecue</b>	Thym	Mars-Juin	Léger	Plein Soleil	Mars-Juin
	Romarin	Février-Avril	Moyen	Plein Soleil	Mai - Octobre
	Sauge	Mars - Aout	Léger	Plein Soleil	Juin - Octobre
	Marjolaine	Mars-Juin	Léger	Plein Soleil	Juillet - Septembre
<b>Épices et condiments Pour la cuisine</b>	Poivron doux Lamuyo	Février - Avril	Fort en été	Soleil	Juillet - Septembre
	Coriandre	Toute l'année (int.)	Moyen	Soleil	Toute l'année (int.)
	Piment fort de C.	Février-Avril	Léger	Plein soleil	Aout - Octobre
	Moutarde blanche	Mai-Sept	Léger	Soleil	Juin - Octobre
<b>Aromates Pour la cuisine</b>	Persil	Mars - Juillet	Fort	Mi-ombre	Juillet - Février
	Aneth	Avril - Juillet	Moyen	Soleil	Juillet - Septembre
	Basilic	Mars - Juin	Moyen	Plein soleil	Juin - Octobre
	Ciboulette	Février - Avril	Léger	Mi-ombre	Juin - Novembre
<b>Bonnes herbes Pour tisane</b>	Mélicse	Février - Avril	Moyen	Plein soleil	Mai - Octobre
	Camomille	Mars - Juin	Léger	Plein soleil	Juin - Septembre
	Menthe verte	Mars - Juin	Léger	Mi-Ombre	Juillet - Septembre
	Mauve Sylvestre	Mars-Mai/Sept-Oct	Léger	Soleil	Juin - Octobre
<b>Plantes du Potager Pour tables d'été</b>	Radis	Février - Octobre	Fort	Soleil	Mars-Octobre
	Céleri à couper	Février - Juillet	Fort	Soleil	Mai - Septembre
	Fraise	Mars-Mai/Sept-Oct	Moyen	Mi-Ombre	Juin - Octobre
	Tomate cerise	Février - Avril	Moyen	Plein soleil	Juillet - Septembre

## Tableau de culture

		Janv	Fév	Mars	Avr	Mai	Juin	Juil	Août	Sept	Oct	Nov	Déc
<b>Aromates Pour la cuisine</b>	Aneth				■	■	■	■	■	■	■		
	Basilic		■	■	■	■	■	■	■	■	■	■	
	Persil		■	■	■	■	■	■	■	■	■	■	■
	Ciboulette		■	■	■	■	■	■	■	■	■	■	■
<b>Herbes de Provence Pour barbecue</b>	Sauge			■	■	■	■	■	■	■			
	Thym			■	■	■	■	■	■	■			
	Romarin		■	■	■	■	■	■	■	■	■		
	Marjolaine		■	■	■	■	■	■	■	■	■	■	
<b>Épices et condiments Pour la cuisine</b>	Poivron d. Lamuyo			■	■	■	■	■	■	■	■	■	
	Coriandre			■	■	■	■	■	■	■	■	■	■
	Piment fort de C.		■	■	■	■	■	■	■	■	■	■	■
	Moutarde blanche					■	■	■	■	■	■	■	■
<b>Bonnes herbes Pour tisane</b>	Mélisse		■	■	■	■	■	■	■	■	■	■	■
	Menthe verte		■	■	■	■	■	■	■	■	■	■	■
	Camomille		■	■	■	■	■	■	■	■	■	■	■
	Mauve Sylvestre			■	■	■	■	■	■	■	■	■	■
<b>Plantes du Potager Pour tables d'été</b>	Radis		■	■	■	■	■	■	■	■	■	■	■
	Céleri à couper		■	■	■	■	■	■	■	■	■	■	■
	Fraise		■	■	■	■	■	■	■	■	■	■	■
	Tomate cerise		■	■	■	■	■	■	■	■	■	■	■

■ ■ ■ ■ Légendes

■ ■ ■ ■ Légendes